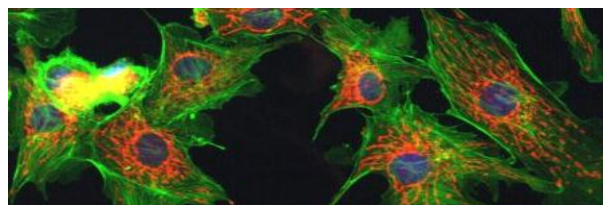


BEL PHOTONICS ► FLUO-3



FLUO-2 Fluorescence microscope is equipped with plan-achromatic Infinity optics objectives and can mount phase contrast objectives as optional. This microscope is an essential tool for biology and in biomedical science, as well in materials science.
HBO 100W Mercury lamp and a complete set of filters (U-UV-B-G) allow this Microscope investigation of most of biomedical specimen.



*Il Microscopio a fluorescenza FLUO-2 monta obiettivi ottica infinita plan-acromatici e puo' montare, come optional, anche obiettivi per contrasto di fase. Questo microscopio è uno strumento essenziale in Biologia e nelle scienze biomediche e dei materiali.
La lampada al Mercurio HBO 100W e il set completo di filtri (U-UV-B-G) permettono a questo Microscopio ampia possibilità di investigazione di campioni nella Biomedicina.*

	Standard outfit	Dotazione standard
Optical system <i>Sistema ottico</i>		Infinity corrected optics system <i>Ottica corretta all'infinito</i>
Head <i>Testa</i>		Trinocular <i>Trinoculare</i>
		30° tilted, 360° rotatable. Interpupillar distance adjustment 55-75mm, dioptic difference adjustment ± 5 mm <i>inclinata 30°, ruotabile 360°. Distanza interpupillare regolabile 55-75mm, differenza diottrica regolabile ± 5mm</i>
Eyepieces <i>Oculari</i>		Wide field WF10x/22mm <i>A largo campo WF10x/22mm</i>
Objectives <i>Obiettivi</i>		Plan-achromatic <i>Plan-acromatici</i>
		Quintuple nosepiece, 4x/0.1; 10x/0.25; 40x/0.65; 100x/1.25 (oil immersion) <i>Revolver quintuplo, 4x/0.1; 10x/0.25; 40x/0.65; 100x/1.25 (ad immersione)</i>
Attachment <i>Inserto</i>		Epifluorescence attachment, U-UV-B-G filters, 100W Mercury lamp <i>Inserto per Epifluorescenza, filtri U-UV-B-G, lampada Mercurio 100W</i>
Stage <i>Tavolino</i>		135x125mm. Excursion XY: 75x35mm (div. 0,1mm). <i>135x125mm. Escursione XY: 75x35mm (div. 0,1mm).</i>
Focus system <i>Messa a fuoco</i>		Macrometric and micrometric coaxial knobs on both side . Tension adjustment and upper limit excursion adjustment <i>Comandi macro e micrometri coassiali. Regolazione della frizione di messa a fuoco e del fine corsa.</i>
Condenser <i>Condensatore</i>		Abbe condenser, N.A. 1,25. Equipped with diaphragm and filter seat. Height and centering are adjustable. <i>Condensatore di Abbe, A.N. 1,25. Dotato di diaframma a iris e portafiltri. Regolabile in altezza e centrabile.</i>
Illuminator <i>Illuminatore</i>		Koehler illuminator. Halogen lamp 30W; with adjustable intensity. <i>Illuminatore di Koehler. Alogena 30W; intensità regolabile.</i>

Optional Accessories

Phase contrast unit, Objectives, Eyepieces, High-Resolution cameras, CCD cooled 3Mpixel camera.

Accessori opzionali

Contrasto di fase, Obiettivi, Oculari, Telecamera ad alta risoluzione, Telecamera CCD 3Mpixel raffreddata.

Ordering codes - Codici d'ordine

FLUO-3 series serie FLUO-3	
FLUO-3	Trinocular, INFINITY Plan, Epifluorescent attachment, 100W Mercury lamp, UV-V-B-G filters <i>Trinoculare, INFINITY Plan, illuminazione Epifluorescente, lampada Mercurio 100W, filtri UV-V-B-G</i>
MB010005	Eyepiece WF16X/13mm <i>Oculare WF 16X / 13 mm</i>
MB050023	Complete Set phase contrast Infinity Plan-Achromatic: (Turret condenser+4 objectives+Bertrand eyepiece+color filters) <i>SET completo Contrasto di Fase Infinity Plan-Acromatico, (condensatore a torretta+4 obiettivi+oculare Bertrand+filtri colorati)</i>
MF020001	Plan Achromatic Objective 20X <i>Obiettivo 20X (S) acromatico per fluorescenza</i>
BLACKLIGHT-33C	3.1MegaPixel CCD, USB2.0, Peltier cooled camera <i>Telecamera CCD 3.1Mpixel refrigerata Peltier</i>